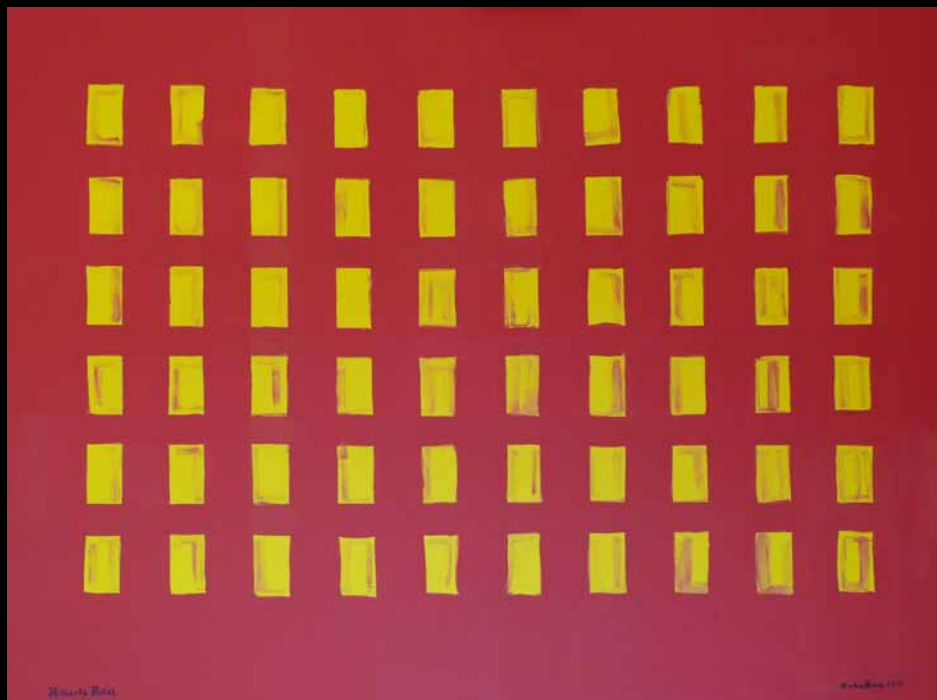


Martina Schettina



Mathemagische Bilder Von Pythagoras bis Hilbert

9. bis 30. November 2011

Ausstellungsbrücke

KULTUR
NIEDERÖSTERREICH



Ausstellungsbrücke

Regierungsviertel - 3109 St. Pölten, Landhausplatz 1

Einladung zur Eröffnung der Ausstellung

Martina Schettina

Mathemagische Bilder

Von Pythagoras bis Hilbert

Vernissage: Mittwoch, 9. November 2011, 18:30 Uhr

Begrüßung: Ingrid Loibl
Leiterin der Ausstellungsbrücke

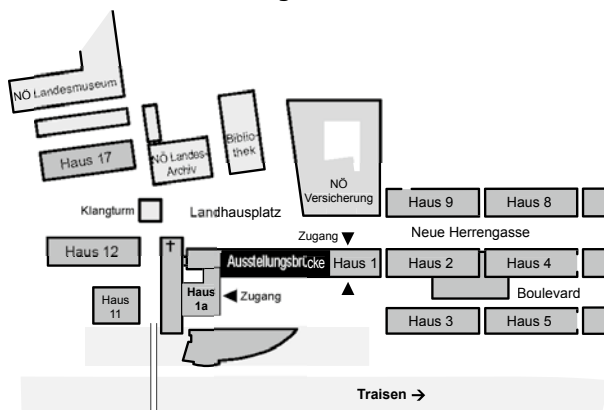
Zur Ausstellung spricht: Mag. Carl Aigner
Direktor Landesmuseum Niederösterreich

Eröffnung: Mag. Johann Heuras
Zweiter Präsident des NÖ Landtages
in Vertretung von Landeshauptmann Dr. Erwin Pröll

Im Anschluss laden wir zu Imbiss und Weinverkostung
www.weinerlebenczipin.at



Ausstellungsdauer bis 30. November 2011



Info: Tel. 02742/9005-16269
e-mail: ausstellungsbruecke@noel.gv.at
Zugang Haus 1a oder Haus 1, 3. OG (Lift)

Öffnungszeiten: Täglich 8-18 Uhr,
Samstag, Sonn- und Feiertag Zugang nur
über Haus 1a (beim Portier läuten)

Parkmöglichkeit: Tiefgarage Kulturbezirk
werktags bis zu einer Stunde gebührenfrei,
ab 17 Uhr und samstags, sonntags und
feiertags ganztägig gratis.

Das bei der Einfahrt gezogene Parkticket
bei der Ausfahrt bereithalten.